



Utilisation (*)

Ce vêtement a pour but de signaler visuellement la présence de l'utilisateur, afin de le détecter et de bien le voir dans des situations dangereuses, dans toutes les conditions de luminosité, de jour, et la nuit dans la lumière des phares. B.T.P, entretien des voiries, des espaces verts, chantiers, transport (chauffeurs routiers), caristes, dockers, déménageurs, accompagnateurs de voyage, métiers de la sécurité....

Caractéristiques techniques

Vêtement de signalisation haute visibilité contre les intempéries constitué de 2 pièces.
Avec bandes rétro-réfléchissantes.
Coloris jaune/bleu marine.

Manteau de pluie:

2 poches plaquées avec rabat et repose-mains.
Pochette téléphone. Capuche fixe enroulée dans le col avec vues latérales. Fermeture à glissière centrale sous rabat à pressions.
Matière extérieure: polyester Oxford 300D enduit polyuréthane.
Doublure Mesh polyester. Serrage cordon à l'intérieur.
Poignets élastiques et ajustables.

Pantalon de pluie:

Tissu extérieur polyester Oxford 300 D enduit polyuréthane.
Serrage élastique à la taille. Braguette.

Tailles : M, L, XL, XXL, XXXL.

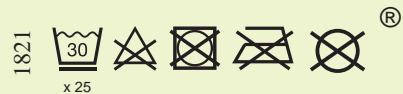
Conditionnement : - cartons de 10 pièces.
- sachet de 1 pièce.



En savoir plus: www.singer.fr

Principaux atouts

Confection et matériaux de qualité.
Tissu souple et confortable.
Capuche sécurité permettant la vue latérale.
Poignets ajustables pratiques.



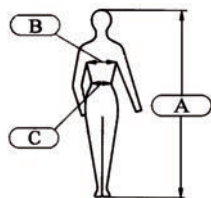
Conformité

Directive Européenne **89/686/CEE** relative aux Equipements de Protection Individuelle (EPI).

- **EN ISO13688 : 2013.** Vêtements de protection: Exigences Générales.
- **EN343 : 2003 + A1 : 2007.** Vêtements de protection- Protection contre les intempéries.
- **EN ISO20471 : 2013.** Vêtements de signalisation à haute visibilité. Spécifications.

Attestation d'examen CE de type (AET) délivrée par **CENTEXBEL**, organisme notifié n°0493.

Taille	Poitrine (cm) (B)	Hauteur (cm) (A)	Taille (cm) (C)
M	86-94	164-172	80-92
L	94-98	172-180	88-100
XL	98-102	180-188	96-108
XXL	102-106	188-196	104-116
XXXL	106-111	196-204	112-124



durée de port limitée



EN343	Résultat
Résistance à la pénétration de l'eau	Classe 3
Résistance évaporative	Classe 1

Votre partenaire **SINGER® SAFETY**

SINGER®
safety