



Votre travail sera plus efficace,
plus rapide et plus rentable.
Choisissez une
étiqueteuse faite pour durer !

Caractéristiques

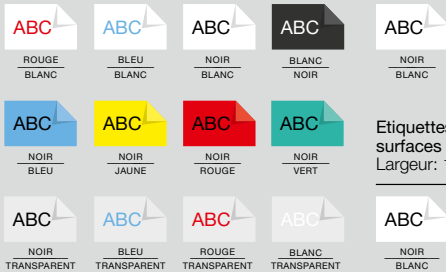
Affichage	Grand écran rétro-éclairé de 4 lignes
Clavier	ABC
Options de personnalisation des étiquettes	8 styles de polices 7 tailles de polices 10 styles de texte 8 styles d'encadré + souligné
Étiquettes	6 mm, 9 mm, 12 mm, 19 mm
Mémoire	Mémorisation de la dernière étiquette Mémoire pour 9 étiquettes
Mode de fonctionnement	Batterie lithium-ion (fournie) Interrupteur automatique pour économie d'énergie Connexion PC et Mac® par port USB
Dimensions	L 215 mm x l 111 mm x H 57 mm
Poids (imprimante et batterie)	500 g

Cassettes d'étiquettes disponibles pour la LabelManager™ 420P

- Résistantes aux températures
- Résistantes à l'eau
- Résistantes aux UV
- Support prédécoupé au dos



Étiquettes D1 standard:
Largeur: 6, 9, 12 mm Longueur: 7 m



Étiquettes D1 permanentes:
Largeur: 12, 19 mm Longueur: 5,5 m

Étiquettes D1 souples pour surfaces incurvées:
Largeur: 12, 19 mm Longueur: 3,5 m

Revendeur:



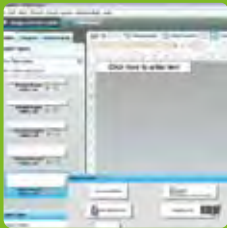
Étiqueteuse portable haute performance avec connexion PC ou Mac®



PC / Mac®



Portable



Logiciel DYMO Label™ v.8



Applications Multiples



Etiqueteuse portable haute performance

Connectez la LabelManager™ 420P à votre PC¹ or Mac² et utilisez le logiciel DYMO Label™ v.8 pour créer des étiquettes sur l'écran de votre ordinateur, avec des codes-barres, des logos ou des graphiques – ou pour imprimer des séries d'étiquettes depuis un texte présent dans des feuilles de calcul ou de base de données !
Déconnectée de votre ordinateur, la LabelManager™ 420P est une étiqueteuse portable haute performance dotée d'une interface utilisateur simple, de touches d'accès rapide et d'une multitude de polices et d'effets de texte. De plus, elle fonctionne avec une batterie lithium-ion rechargeable. Aussi, êtes-vous toujours prêt à étiqueter.

Caractéristiques

- S'utilise seule - ou connectée par USB à votre PC ou Mac®. Dans ce cas, le logiciel DYMO Label™ version 8¹ vous permet d'imprimer des codes-barres, des logos et des lots d'étiquettes depuis des fichiers de données, et bien plus encore !
- Grand écran rétro-éclairé de 4 lignes qui permet d'afficher les effets de texte avant de passer à l'impression
- 8 polices, 7 tailles de police, 10 styles de texte, 8 styles d'encadré + souligné
- Touches d'accès rapide pour saisir des signes diacritiques, des devises et autres symboles
- Fonctionne avec une batterie lithium-ion rechargeable – finis les frais et les inconvénients des piles AA jetables
- Utilise les étiquettes DYMO® D1 de 6 mm, 9 mm, 12 mm et 19 mm de large

Contenu du coffret

Etiqueteuse LabelManager™ 420P, batterie lithium-ion, adaptateur de chargement, cassette d'étiquettes D1, câble USB, guide de démarrage rapide et carte de garantie.

www.dymo.com

¹ Windows® XP, Windows Vista®, Windows® 7
² Mac OS® 10.4 ou version ultérieure



RUBANS



Fonctionne avec une batterie Lithium-ion et rechargeable par port USB

Logiciel DYMO Label™ version 8

Logiciel DYMO Label™ version 8 Le logiciel fonctionne avec les polices et graphiques de votre ordinateur - personnalisation des étiquettes avec le logo de votre entreprise, et bien plus encore !

Multi-applications Il imprime les étiquettes depuis Microsoft® Word, Excel® ou Outlook®, Mac® Address Book et CardScan®.

PC ou Mac® Il fonctionne avec Windows® XP, Windows Vista®, Windows® 7 ou Mac OS® v10.4 ou version ultérieure.



Faite pour une utilisation intense
La DYMO® LabelManager™ 420P est une étiqueteuse portable haute performance.